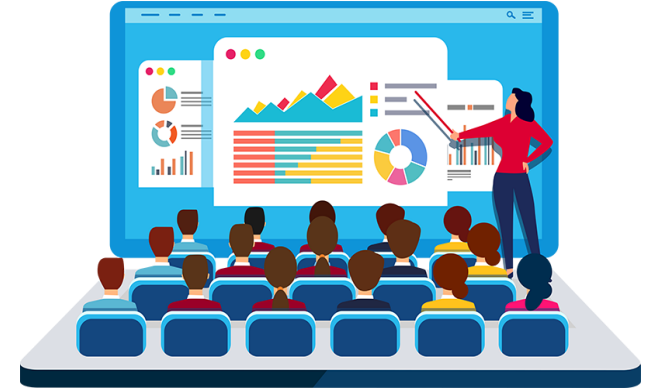


Örgütleme

- ÖRGÜT VE ÖRGÜTLEME KAVRAMI
- ÖRGÜTLEME İLKELERİ
- ÖRGÜT TASARIMI



Örgütleme

ÖRGÜT VE ÖRGÜTLEME KAVRAMI

- Örgütleme nedir?
- Örgüt nedir?



Örgütleme

ÖRGÜT VE ÖRGÜTLEME KAVRAMI

- Örgütleme nedir?

Belirlenen amaçlara ulaşmak için gerekli fiziksel unsurların ve insan kaynaklarının uyumlu bir biçimde bir araya getirilmesidir.



Örgütleme

ÖRGÜT VE ÖRGÜTLEME KAVRAMI

- **Örgütleme nedir?**

*Örgütleme bir **süreçtir.**

*Planlanan yapının kurulma **sürecidir.**

*iki ya da daha fazla kişinin, ortak amaçlarını gerçekleştirmek için formal/biçimsel örgüt yapısını oluşturma **sürecidir.**



Örgütleme

ÖRGÜT VE ÖRGÜTLEME KAVRAMI

- **Örgütleme nedir?**

***Örgütleme sürecini oluşturan faaliyetler;**

1. Yapılacak işlerin belirlenmesi ve gruplandırılması
2. İşleri yapacak personelin belirlenmesi
3. Yetki ve sorumlulukların verilmesi
4. Yer, amaç, yöntemlerin ve kullanılacak araç, gereç donanımın belirlenmesidir.



Örgütleme

ÖRGÜT VE ÖRGÜTLEME KAVRAMI

- **Örgüt nedir?**
 - *Örgütleme süreci sonucu oluşan biçimsel /formal yapıya denir.



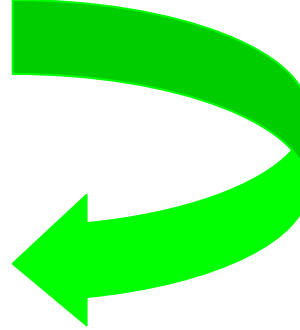
Örgütleme

ÖRGÜT VE ÖRGÜTLEME KAVRAMI

- **Örgüt nedir?**

* Diğer bir ifade ile iki ya da daha fazla kişinin belirli bir amaç doğrultusunda birlikte ve beraber çalışmasını sağlayan yapıdır.

- görevlerin nasıl bölündüğünü
- kaynakların nasıl dağıldığını
- bölümlerin nasıl koordine edildiğini tanımlar.

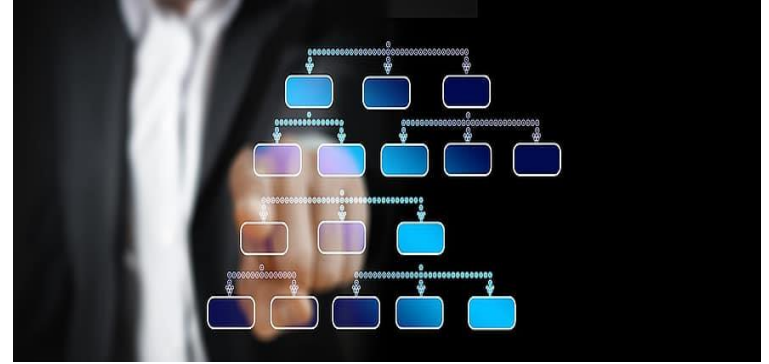


Örgütleme

ÖRGÜT VE ÖRGÜTLEME KAVRAMI

Örgüt şeması nedir?

Örgüt el kitabı nedir?



Örgütleme

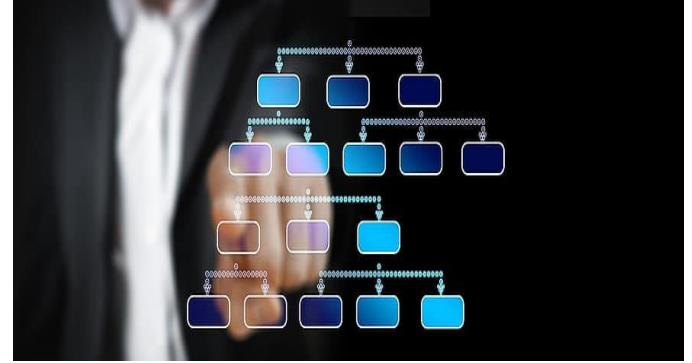
ÖRGÜT VE ÖRGÜTLEME KAVRAMI

Örgüt şeması nedir?

Örgütleme süreci sonucu oluşturulan biçimsel örgüt yapısının görsel ifadesidir.

Neyi gösterir?

Pozisyonları, yetki ilişkilerini, yönetim alanını, faaliyet biçimini



Örgütleme

ÖRGÜT VE ÖRGÜTLEME KAVRAMI

- **Örgüt el kitabı nedir?**

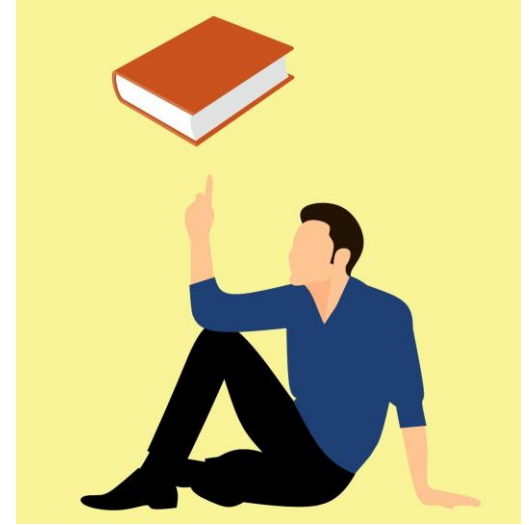
Örgütsel yapı ve çalışanların yaptıkları işle ilgili tüm bilgileri içeren bir dökümandır.

Neyi Sağlar? *Çalışanlara yol gösterir.

*Örgüt içi ve örgüt dışı iletişimi sağlar.

*Disiplini ve kontrolü sağlar.

Hangi bilgiler vardır? Tüm görevler, yetki ve sorumlulukların kapsamı ve sınırları amaçlar ve politikaları, çalışma koşulları, yapılan işin ve işletmenin tanıtımı örgüt el kitabında yer alır.



Örgütleme

ÖRGÜTLEME İLKELERİ

Yöneticiler örgütsel yapıyı oluştururken ya da değiştirirken örgütsel tasarımı şekillendiren 6 temel örgütleme ilkesini göz önünde bulundururlar.

Örgütleme

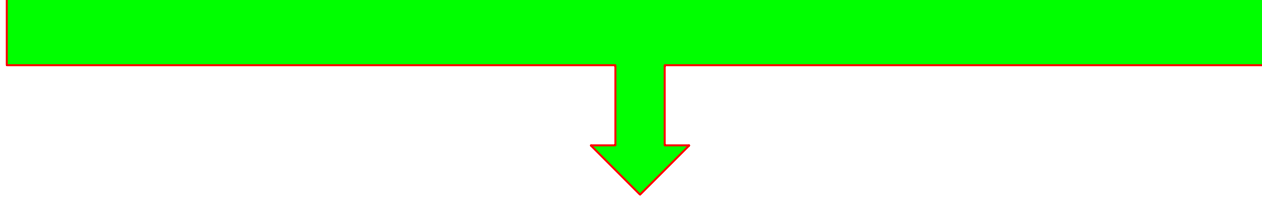
ÖRGÜTLEME İLKELERİ

Örgütleme fonksiyonunun etkin bir biçimde yerine getirilebilmesi için temel ilkeler

1. İşbölümü ve uzmanlaşma
2. Bölümlendirme
3. Emir komuta zinciri
4. Kontrol alanı
5. Merkezileşme /merkezileşmeme (Merkezileşme Derecesi)
6. Formalleşme

Örgütleme

ÖRGÜTLEME İLKELERİ



1. İşbölümü ve uzmanlaşma

*Yapılması gereken işlerin birkaç parçaya bölünerek farklı kişilerce yapılması **işbölümünü**

*Bölünen işlerin belli kişiler tarafından sürekli yapılması deneyim kazanılmasına ve **uzmanlaşmayı** sağlamaktadır.

Örgütleme

ÖRGÜTLEME İLKELERİ



2. Bölümlendirme

Gruplandırılmış aynı katagorideki işlere **bölümlendirme** denir. **Amaçlara daha kolay ulaşmayı sağlar.**

Bölümlendirme yapılırken, benzer işlerin bir araya getirilmesi
uzmanlaşmadan yararlanılması
denetimin kolaylaştırılması
koordinasyonun kolaylaştırılması
giderlerin azaltılması

göz önünde bulundurulmalıdır.

Örgütleme

ÖRGÜTLEME İLKELERİ



2. Bölümlendirme

Temel bölümlendirme biçimleri;

- İşlevsel (fonksiyonlara göre) Bölümlendirme
- Ürün Temelli Bölümlendirme
- Coğrafi (bölgesel) Temelli Bölümlendirme
- Müşteri Temelli Bölümlendirme
- Süreç Temelli Bölümlendirme

Örgütleme

ÖRGÜTLEME İLKELERİ 2. Bölümlendirme



İşlevsel Tem; Mal ya da hizmet üretmek için gerekli işlevler örgütün bölümlerini oluşturur.

Coğrafi Tem; Faaliyetlerin coğrafik bölgelere göre gruplandırılmasıdır.

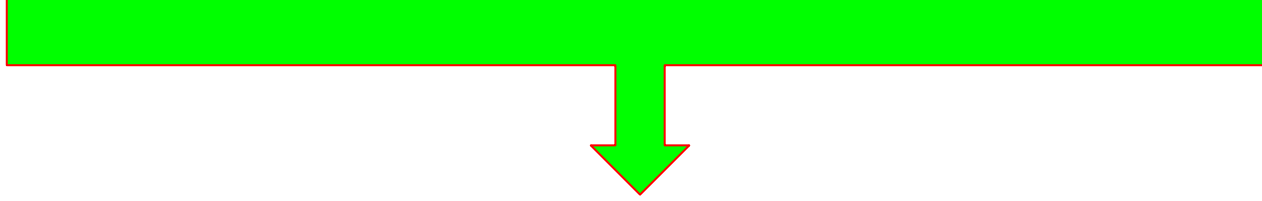
Ürün Tem; Birden çok ürün üreten örgütlerde üretilen her bir ürün veya ürün grubu için ayrı bir birim oluşturur.

Süreç Tem ; İşlerin süreçlerine göre oluştuğu örgütlerde tercih edilen bu sistemde bölümlere ayırma üretimdeki süreçlere veya kullanılan donanıma göre olabilir.

Müşteri Tem; Birbirinden farklı özellik ve beklentiye sahip müşterilerin bulunduğu durumlarda bu müşteri gruplarının birer bölüm olarak oluşturulmasını esas alanyapı

Örgütleme

ÖRGÜTLEME İLKELERİ

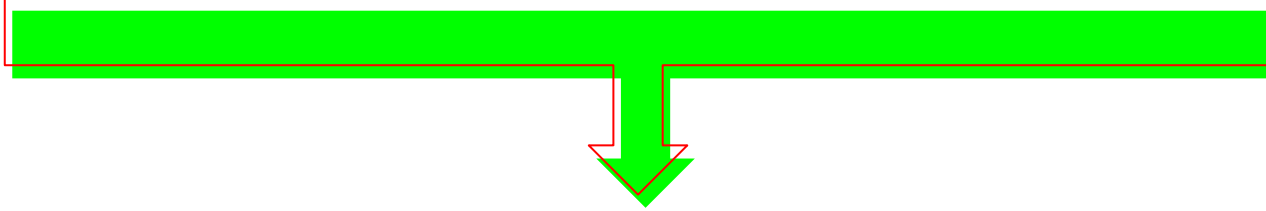


3. Emir komuta zinciri

Çalışanlar arasında kimin kimden emir alıp iş yapacağını ve kime karşı sorumlu olacağını ifade eder.

Örgütleme

ÖRGÜTLEME İLKELERİ



4. Kontrol alanı

- Bir yöneticinin kontrol edebileceği ast sayısını ifade eder.

Kontrol alanının geniş olması, örgütsel kademelerin az olduğu **yatay**

örgüt yapılarını

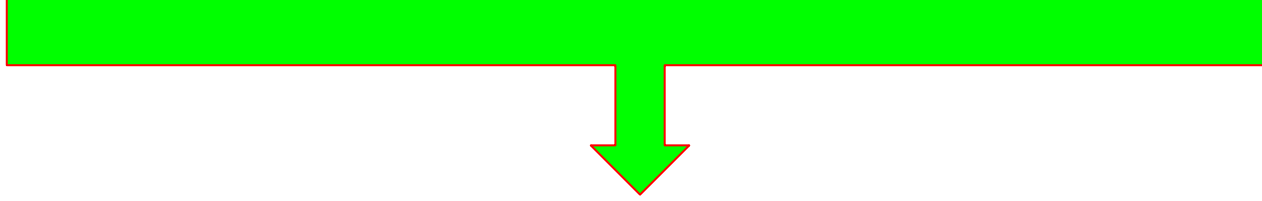
Kontrol alanının dar olması, örgütsel kademelerin daha çok olduğu **dikey**

örgüt yapılarını

oluşumunu sağlar.

Örgütleme

ÖRGÜTLEME İLKELERİ



5. Merkezileşme /merkezileşmeme(Merkezileşme Derecesi)

- Bir örgütte karar verme yetkisinin nasıl dağıtıldığını ifade eder.

Merkezileşme; Karar verme yetkisinin üst yönetimde /kademede toplanmış olmasını ifade eder.

Merkezileşmeme (Adem-i Merkezi) ; Karar verme yetkisinin tek elde toplanmayarak alt kademelere sevk edilmesini ifade eder.

Örgütleme

ÖRGÜTLEME İLKELERİ

6. Formalleşme (derecesi)

Formalleşme, örgüt işlerinin nasıl standardize edileceğini ve çalışan davranışlarının kurallar ve prosedürler ile ölçüleceğini, derecelendirileceğini ifade eder.

*Açık iş tanımları

*Çok sayıda örgütsel kural

*Çalışma sürecini kapsayan açık, tanımlanmış prosedürler yer alır.

Yüksek formalleşmenin olduğu örgütlerde

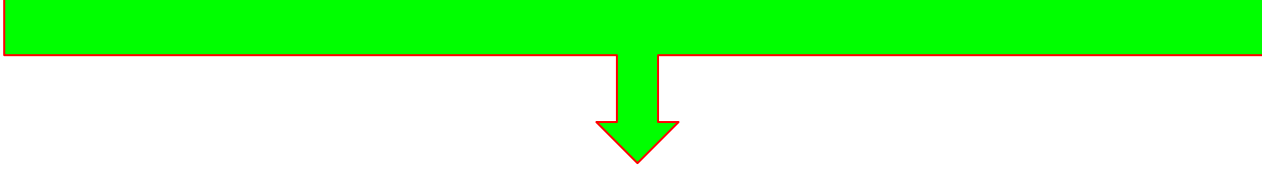
uyulması zorunlu

Formalleşme
derecesi

yüksek

Örgütleme

ÖRGÜT TASARIMI



Yöneticiler hangi örgütsel tasarımı kullanacaklarına karar verirken

- Örgütün stratejisi
- Örgütün büyüklüğü
- Örgütün kullandığı teknoloji
- Örgütün içinde bulunduğu çevre koşulları

göz önünde bulundurmalıdır.

Örgütleme

ÖRGÜT TASARIMI



Mekanik Örgüt

Dış çevre koşullarının durgun, dengeli ve değişim hızının yavaş olduğu, belirsizliğin çok az durumlarda uygun örgüt yapısıdır.

Organik Örgüt

Dış çevre koşullarının değişken, esnek ve değişim hızının yüksek, belirsizliğin çok fazla olduğu durumlarda uygun örgüt yapısıdır.

Örgütleme

ÖRGÜT TASARIMI



Mekanik Örgüt Yapısı

- *Üst düzey uzmanlaşma
- *Katı bölümlendirme
- *Açık emir komuta zinciri
- *Dar kontrol alanı
- *Merkezileşme

merkezileşme

- *Yüksek formalleşme
- *Astların kararlara sınırlı katılımı

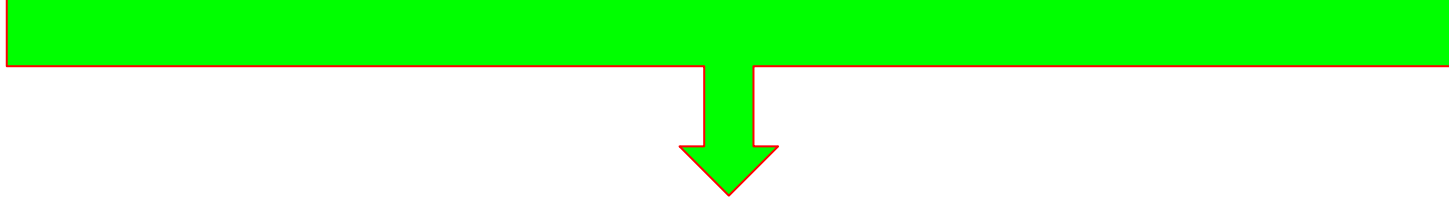
Organik Örgüt Yapısı

- *Çapraz fonksiyonel takımlar
- *Çapraz hiyerarşik takımlar
- *Serbest bilgi akışı
- *Geniş kontrol alanı
- *Ademi

*Düşük formalleşme

Örgütleme

ÖRGÜT TASARIMI



Geleneksel Örgüt Tasarımı

*Basit yapı

*İşlevsel Yapı

*Bölümlendirilmiş yapı

Çağdaş Örgüt Tasarımı

*Takım Yapılar

*Proje Yapılar

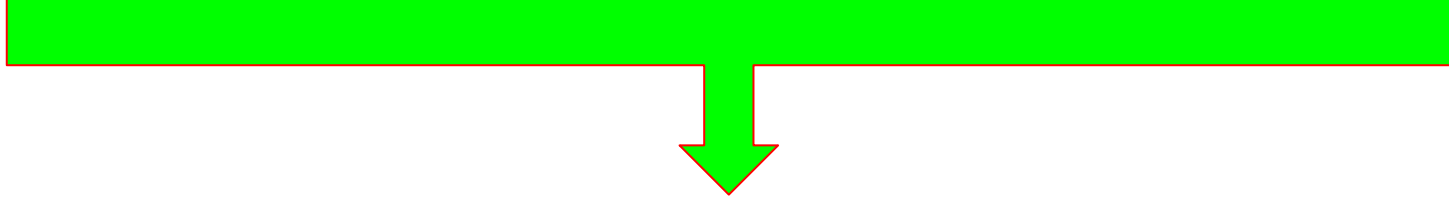
*Matris Yapılar

*Sınırların Olmadığı Yapılar

*Yığılım Örgütü

Örgütleme

ÖRGÜT TASARIMI



Geleneksel Örgüt Tasarımı

Basit yapı: Bu tür bir yapı tercih edilirse; düşük seviyede bölümlendirme, geniş çapta kontrol ve yetkinin bir kişi üzerinde toplandığı girişimcinin riski üzerine aldığı yapılardır.

Ü: Hızlı, esnek, daha ucuz, kolay tahmin yapılan örgüt yapılarıdır.

Z: Örgüt büyüdüğünde yetersiz kalır ve yönetimin tek bir kişinin üzerinde olma riski vardır.

Örgütleme

ÖRGÜT TASARIMI



Geleneksel Örgüt Tasarımı

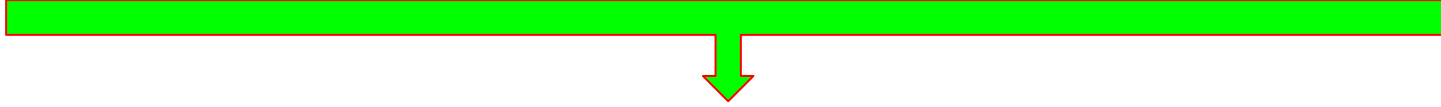
***İşlevsel (Fonksiyonlara göre)Yapı** :Örgüt içerisindeki benzer veya ilişkili bölümleri bir arada toplayan yapıdır.

Ü:Uzmanlaşma sonucu maliyetler düşüktür.Benzer özellikteki çalışanların bir grup içinde çalışması mümkün olur

Z:Yöneticiler fonksiyonel hedeflere ulaşırken örgütün geneli için iyi olanı gözden kaçırabilirler.Fonksiyonel hedeflere odaklanıp büyük resmi göremeyebilirler.

Örgütleme

ÖRGÜT TASARIMI



Geleneksel Örgüt Tasarımı

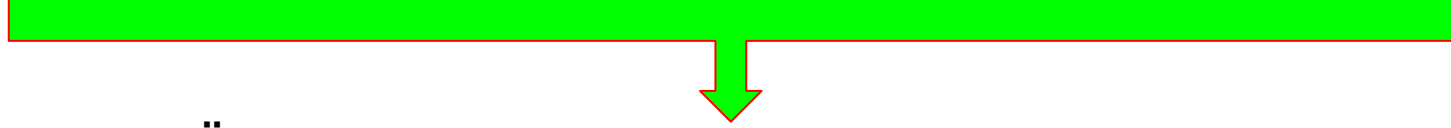
Bölümlendirilmiş yapı: Örgütün farklı birer işletme gibi birimler halinde yönetildiği yapılardır. Bu tür yapılarda ana şirket bölümler arasındaki koordinasyonu, kontrolü sağlar ayrıca finansal ve yasal destek vermekle görevlidir.

Ü: Sonuç üzerine odaklanma sağlar ve bölüm yöneticileri ürettikleri ürün grubundan sorumludur.

Z: Kaynakların ve faaliyetin çoğalması sonucu maliyetler yükselir ve verimlilik azalır.

Örgütleme

ÖRGÜT TASARIMI



Çağdaş Örgüt Tasarımı

Takım Yapıları: Örgütün yapması gereken tüm işlerin ekipler tarafından yerine getirildiği yapılardır. Bu yapıda çalışanların yetkilendirilmesi çok önemlidir.

Ü: İşlevsel ve bölümlendirilmiş yapıların tamamlayıcısıdır. Esneklik ve bürokraside etkinlik sağlar

Z: Çok net bir yerki zinciri olmaması ve takımlar üzerinde performans baskısı olması.

Örgütleme

ÖRGÜT TASARIMI

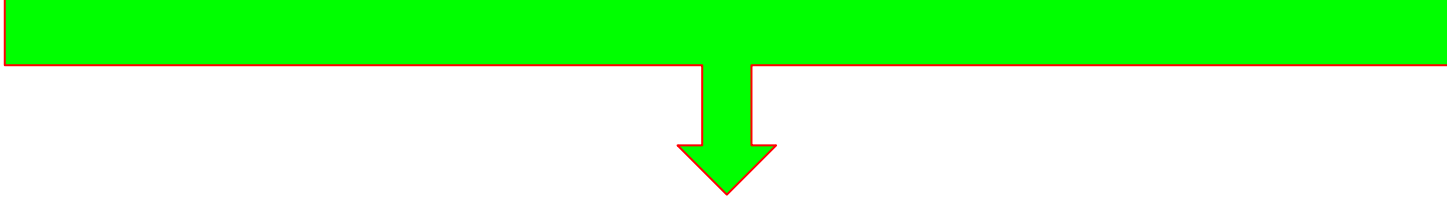
Çağdaş Örgüt Tasarım

Proje Yapıları: Proje türü işlerin gerçekleştirilmesi için gerekli kaynaklar ve birimlerin bir proje yöneticisinin emir komutasına verilmesidir. Geçici yapılardır. Projenin tamamlanması ile son bulur.

Ü: Esnek yapılardır. Karar almayı ve harekete geçmeyi yavaşlatacak katı örgütsel hiyerarşi ve bölümlendirme yoktur. Bu tür yapılarda yöneticiler daha çok işleri kolaylaştırıcı kişiler olarak görev yaparlar.

Örgütleme

ÖRGÜT TASARIMI

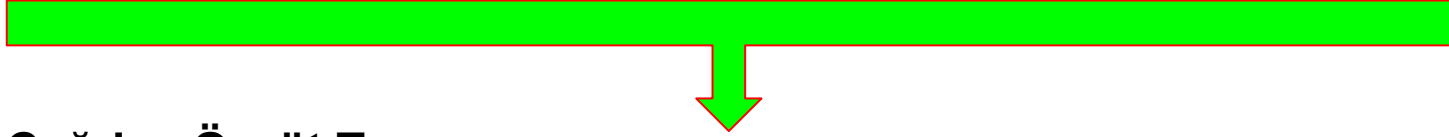


Çağdaş Örgüt Tasarımı

Matris Yapılar: Farklı departmanlardan uzmanlar, bir proje yöneticisi tarafından yönetilen projelerde çalıştırılmaktadır. Bu tür tasarımın en önemli yanı çalışanların, ikili emir komuta zinciri tarafından yönetilmeleridir.

Örgütleme

ÖRGÜT TASARIMI



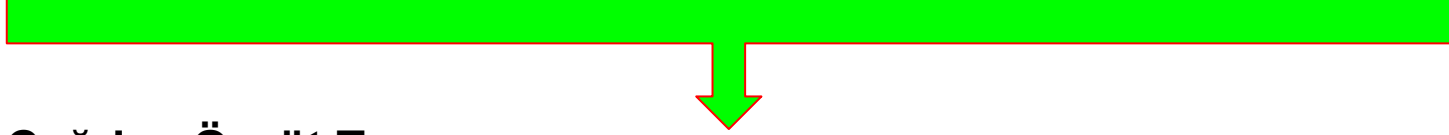
Çağdaş Örgüt Tasarımı

Sınırların Olmadığı Yapılar: Bu tip yapılar önceden tanımlanmış yapının dayattığı yatay, dikey (içsel sınırlar) ve dış çevre tarafından konulmuş sınırların (dışsal sınırlar) olmadığı bir örgüt biçimidir.

İçsel ve dışsal sınırları en aza indirmek veya ortadan kaldırmak için şirket yöneticileri **SANAL** veya **AĞ (network)/ŞEBEKE** yapısını kullanırlar.

Örgütleme

ÖRGÜT TASARIMI



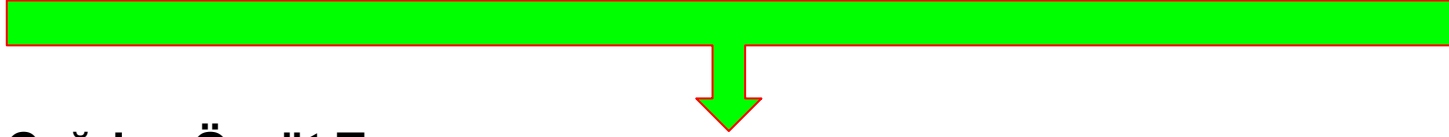
Çağdaş Örgüt Tasarımı

Sınırların Olmadığı Yapılar

Sanal Yapı: Tam zamanlı çalışanlardan oluşan küçük bir grup ve ihtiyaç durumunda geçici olarak istihdam edilen (kiralanan) uzmanlar tarafından ortaya konan projelerdir. Bu alanda çalışan yöneticiler projeden projeye koşan birer serbest yönetici gibi çalışırlar.

Örgütleme

ÖRGÜT TASARIMI



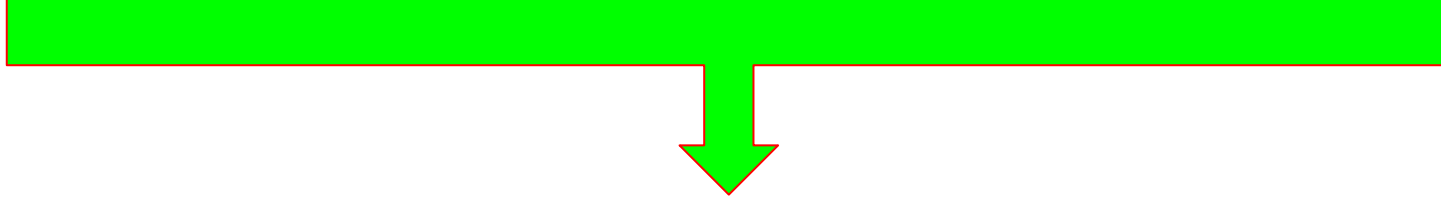
Çağdaş Örgüt Tasarımı

Sınırların Olmadığı Yapılar

Ağ (network)/Şebeke yapı: Bu tip yapılar şirketlerin kendilerinin en iyi olduğu alanlara yoğunlaşmasına olanak tanımakta, işin kalan kısımlarını ise bu iş için en iyi olan firmalara ihale etmesine olanak sağlamaktadır.

Örgütleme

ÖRGÜT TASARIMI

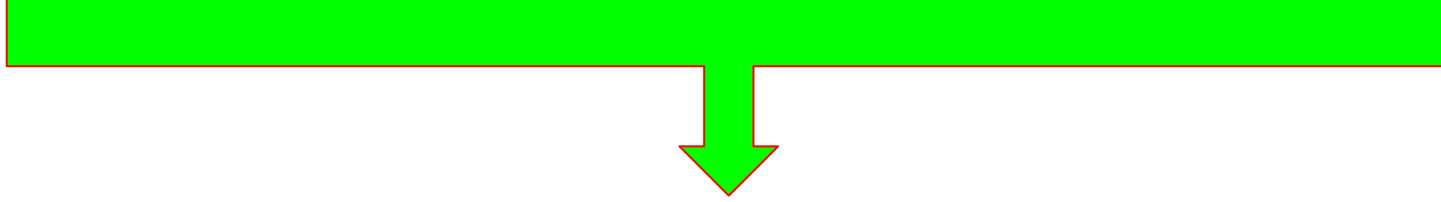


Çağdaş Örgüt Tasarımı

Yığışım(kümeleme) Örgütü: Daha esnek olan, daha hızlı karar alabilen sabir masrafı azalmış ve küçülmüş bir örgüt yapısı için temel ve yardımcı fonksiyonlarla ilgili işletme bünyesinde yürütülen iş ve faaliyetleri mümkün olduğu ölçüde işletme dışındaki başka işletmelerden sağlamaya dayalı yapıdır.

Örgütleme

ÖRGÜT TASARIMI



Çağdaş Örgüt Tasarımı

Yığışım(kümeleme) Örgütü: Yığışım ve şebeke örgütlerin temel fikri aynıdır. Diğer bir ifadeyle temel ve yardımcı fonksiyonlarla ilgili işletme bünyesinde yürütülen iş ve faaliyetleri mümkün olduğu ölçüde işletme dışındaki başka işletmelerden sağlamaya dayalı yapılardır.

Sonuç olarak bu tür yapılar; Kademe sayısını azaltan, yalın yönetim, küçülme, iş yapana yetki veren esnek yapılardır.